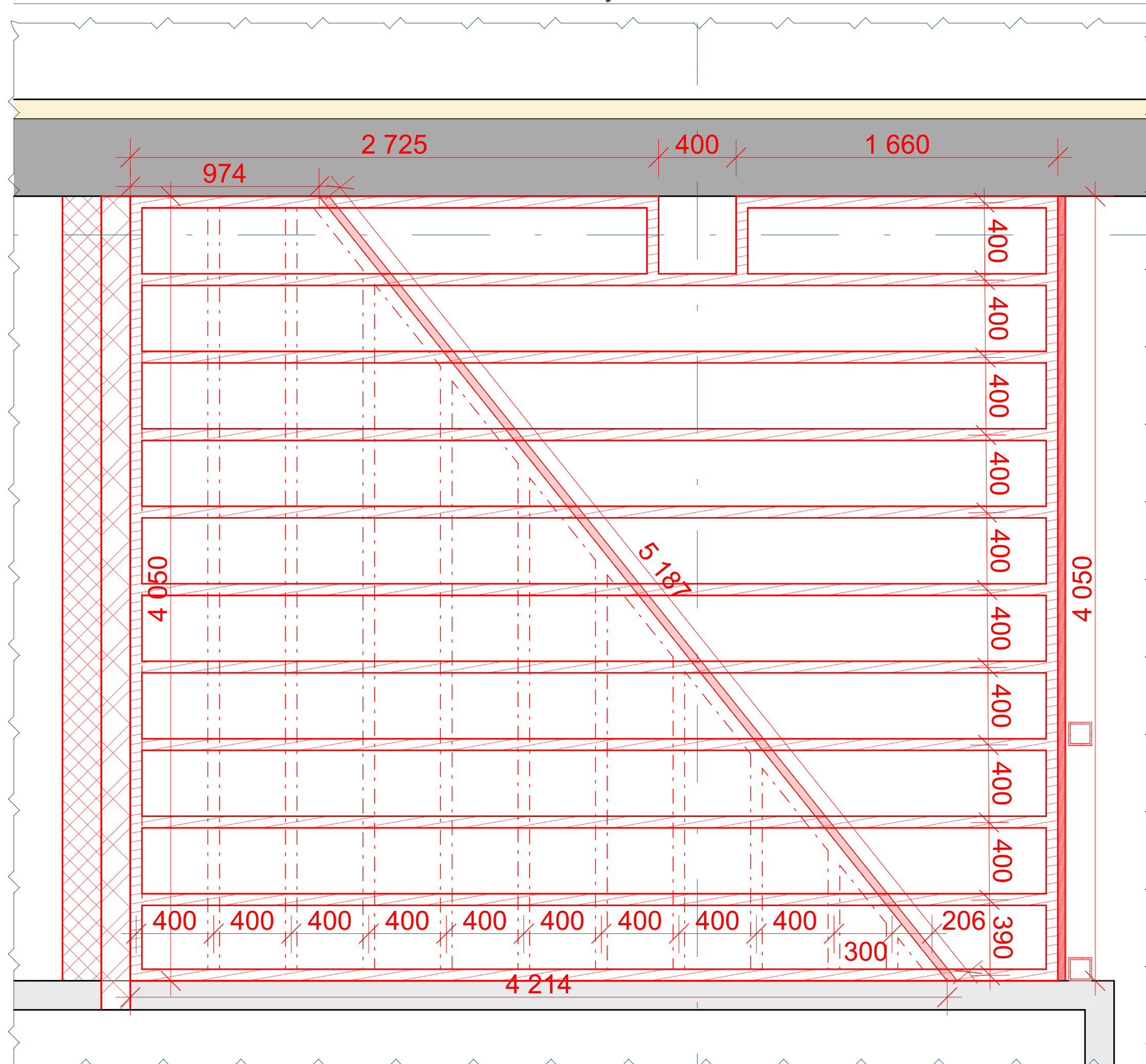
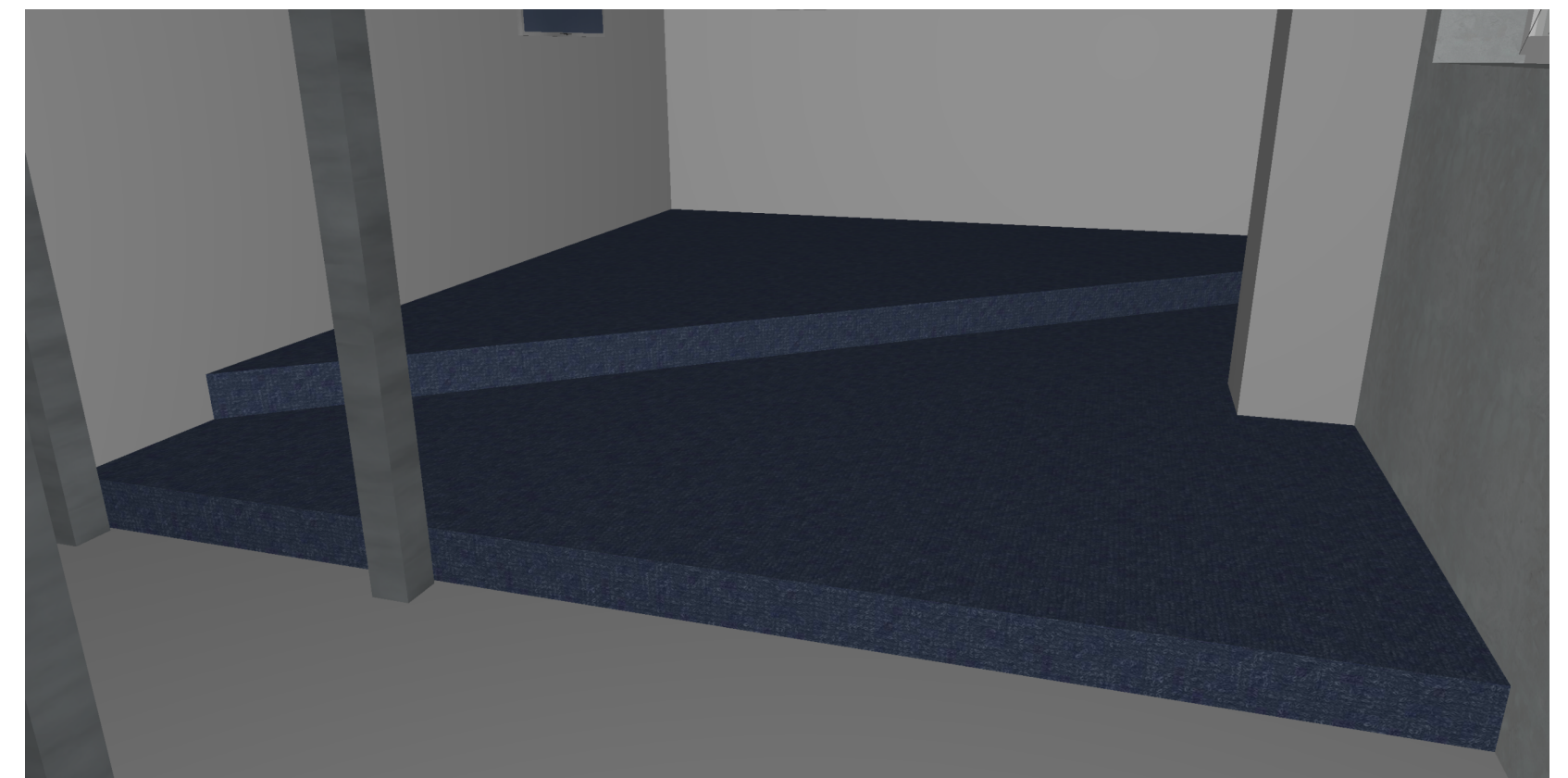
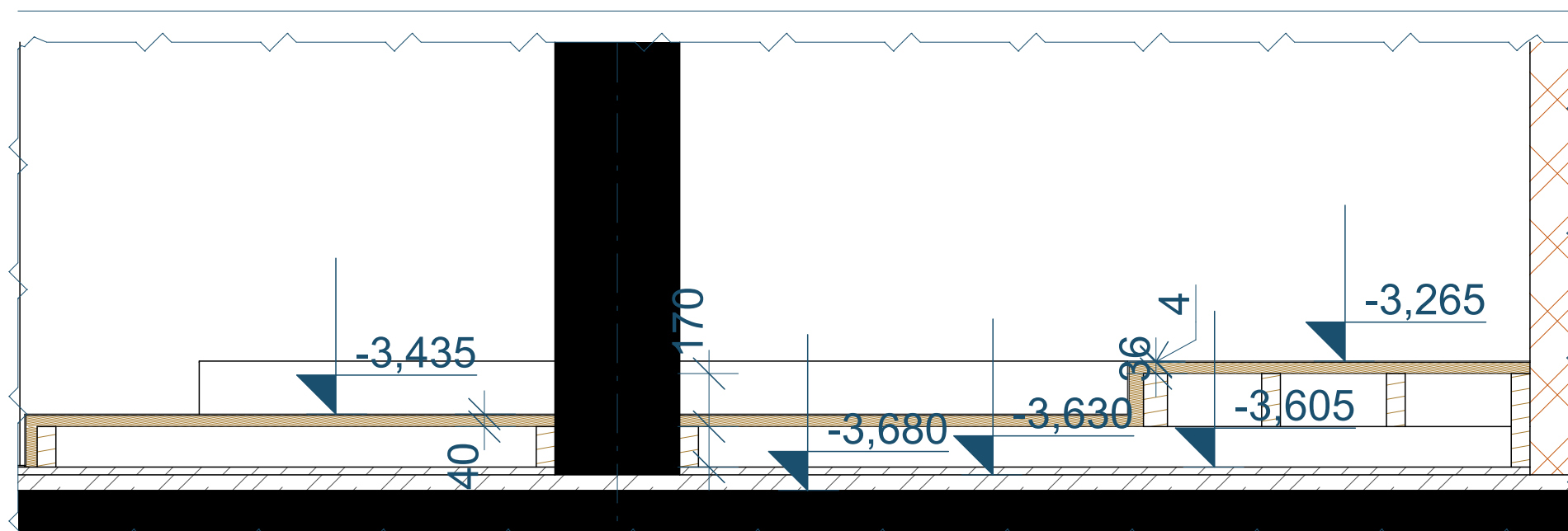







1:20



1:20



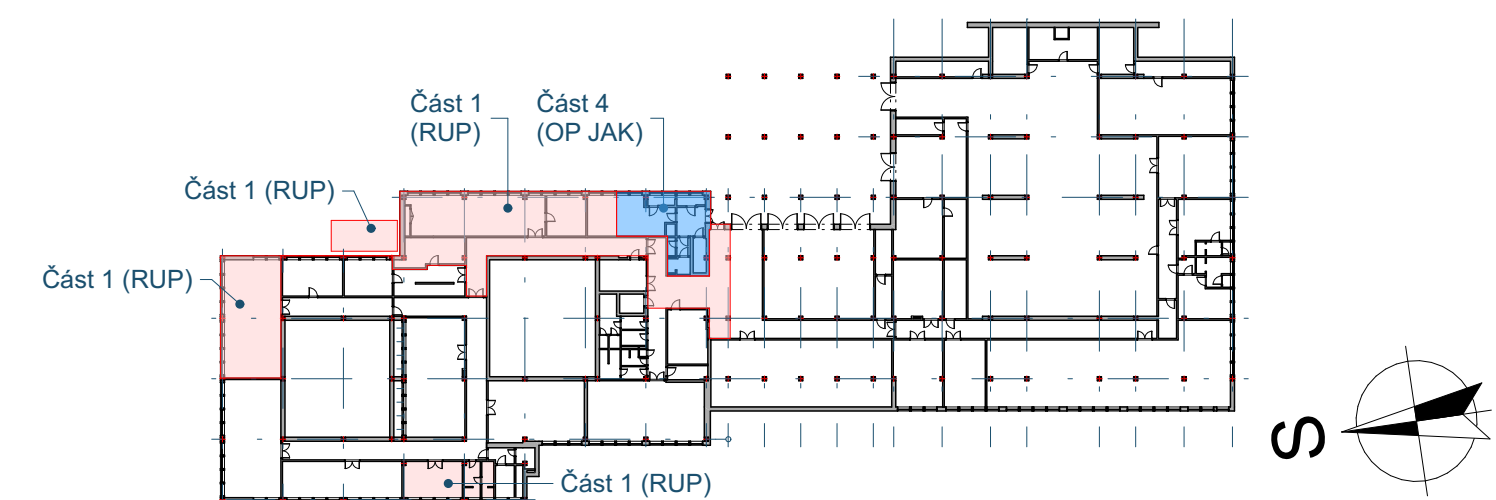
Legenda:

- | | |
|---|---------------------------------|
|  | Nová trámová konstrukce |
|  | OSB deska |
|  | Nášlapná vrstva - koberec/vinyl |
|  | Samonivelační stěrka |
|  | Beton vyztužený |

Poznámka:


Dřevěná, montovaná konstrukce, křížový rošt, řezivo tř. C24, hranoly 130/60.
Opláštění dřevotřískovými OSB deskami tl. 18 mm, 2 vrstvy křížem kladené, plocha 21 m².
Spoje řešeny bovauehlníky a vruty dle zvyklostí zhotovitele.

Obejm: $0,84 \text{ m}^3 \times 1,3(\text{prořez}) = 1,092 \text{ m}^3$



Revize	Popis revize	Datum	Podpis

±0,000 = 1.NP m n.m., Balt p.v.

Zodp. projektant:		Projektant:		Hlavní inženýr projektu:		Generální projektant:	
Ing. Jan Šubrť		Ing. Petr Ramík		Ing. Petr Ramík		 RV projekt	
Místo stavby:		17. listopadu 930/8, Olomouc, 779 00					
Katastr:		k.ú. Olomouc-město, č. parcely st.1501, 94/71, 94/74					
Stavebník:		Univerzita Palackého v Olomouci, Křížkovského 511/8, Olomouc, 779 00					
Název stavby:		PF UPOL, Změna užívání vnitřních prostor budovy B, fáze 2				Projektant dílčí části: 	
Objekt:		D.1 - Budova B D.1.1 - Architektonicko stavební řešení				Datum 02/2023 Stupeň DPS Formát 6xA4 Měřítko 	
Název výkresu:		1.PP - Podium v m.č. 0.34 (část 4)				Číslo výkresu 2022_45.2-D.1.1_10	